

～【人間を脱出したモノたちへ】公演によせて～

薄井憲二バレエ・コレクション常設展

vol. 100  
人形のバレエ  
『ペトルーシュカ』

会期／2024年12月12日(木)～2025年2月20日(火)

(※休館日はwebでご確認ください)

企画・構成／関典子(薄井憲二バレエ・コレクション・キュレーター)

薄井憲二バレエ・コレクション常設展は、記念すべき第100回を迎えました。本展では、人形のバレエ『ペトルーシュカ』を題材に、2025年2月14日～15日、ピッコロシアター中ホールで開催される【人間を脱出したモノたちへ】公演によせた展示をお届けします(2006年10～11月、第1回常設展のテーマは「哀しげな道化～ペトルーシュカ」でした)。

【人間を脱出したモノたちへ】公演は、大阪大学「中之島に馳を放つⅢ—大学博物館と共創するアート人材育成プログラム〈アートとその分身〉人間/人形の境界を超えて」において実施した、人形にまつわる名作の再創造プロジェクトの成果上演です。人形は、人間が生み出した理想形として、また創意工夫の詰まった道具として、私たちが魅了し翻弄してきました。100年前のヨーロッパで誕生した人形をめぐる2つの物語(バレエ・リュス作品の再創造『ペトルーシュカ』、浄瑠璃人形を用いたオペラ『ペドロ親方の人形芝居』)を、現代に活躍する2人のアーティスト(関典子、いひむろなおき)を中心に、再創造・上演します。

1911年にパリで初演された『ペトルーシュカ』は、バレエ・リュス最大の人気作の一つ。現在でも度々再演され、新版も生み出されている作品です。イーゴリ・ストラヴィンスキーの音楽、ミハイル・フォーキンの振付、主演ワツラフ・ニジンスキーの演技は、ロシアの謝肉祭や人形劇といった異国情緒を豊かに伝え、忘れがたい印象を刻みました。本展では、当時の貴重な資料をご覧ください。公演鑑賞のお供に、どうぞお楽しみください。

『ペトルーシュカ (Petrushka/Pétrouchka)』

全4場のバレエ・バレエ

初演：1911年6月13日、フランス：シャトレ座(パリ)

作曲・台本：イーゴリ・ストラヴィンスキー

美術・台本：アレクサンドル・ブノワ

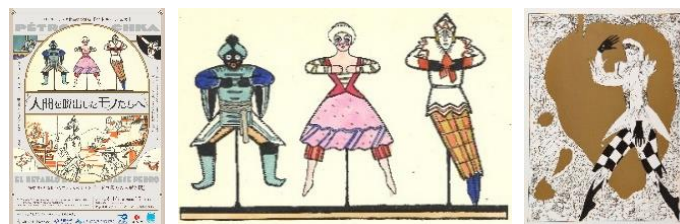
振付：ミハイル・フォーキン

出演：ワツラフ・ニジンスキー(ペトルーシュカ)、タマラ・カルサヴィナ(バレリーナ)、アレクサンドル・オルロフ(ムーア人)、エンリコ・チェクェッティ(老魔術師/人形遣い) 他

舞台は1830年代のサンクトペテルブルク。謝肉祭で賑わう広場の見世物小屋で、老魔術師によって生命を与えられた人形たちの物語が始まる。道化ペトルーシュカは、バレリーナに恋をするが、彼女は荒くれ者のムーア人と恋仲にあり、ペトルーシュカは胸を痛める。お祭り騒ぎの中、ムーア人がペトルーシュカを切り殺してしまう。群衆が凍りつく中、老魔術師はペトルーシュカを持ち上げ「ただの人形だ」と示して騒ぎをおさめる。夜の帳がおりて暗くなる中、見世物小屋の屋根の上にペトルーシュカの亡霊が現れる。老魔術師は驚きの表情を浮かべて狼狽し、そそくさとその場を後にする。

主な出展資料

- ◆ PRBR-OF-05 バレエ・リュス公式プログラム／シャンゼリゼ劇場／フランス／1913年
- ◆ AB-19 限定書籍／『ワツラフ・ニジンスキー：黒・白・金で彩られた作品の芸術的解釈』より『ペトルーシュカ』／ロベルト・モンテネグロ画／イギリス／1913年
- ◆ BK-0231-br 書籍／『ロシア・バレエ団』／A.E.ジョンソン著／ルネ・ブル画／アメリカ／1913年
- ◆ BK-2817-br 書籍／『ロシア・バレエ団』／A.E.ジョンソン著／ルネ・ブル画／イギリス／1913年
- ◆ BK-219-pie 書籍／『ペトルーシュカ』「ロシア・バレエの印象シリーズ」シリル・ボーモント著／ミシェル・セヴィア画／イギリス／1919年



参考映像

『ペトルーシュカ』パリ・オペラ座バレエ(1976)  
ルドルフ・ヌレエフ、ノエラ・ポントワ、  
シャルル・ジュド、セルジュ・ペレッティ

<https://youtu.be/AjkmX21VYeU?si=Fky9LYkOqMsTkIew>



公演情報

人間を脱出したモノたちへ『ペトルーシュカ』『ペドロ親方の人形芝居』

日時 | 2025年2月14日(金) 19:00、15日(土) 14:00

会場 | ピッコロシアター中ホール【入場無料・要申込】

<https://www.art.osaka-u.ac.jp/news/3963.html>



兵庫県立芸術文化センター

〒663-8204 兵庫県西宮市高松町2-22

tel: 0798-68-0223 fax: 0798-68-0212

※ 禁無断転載・複製・引用