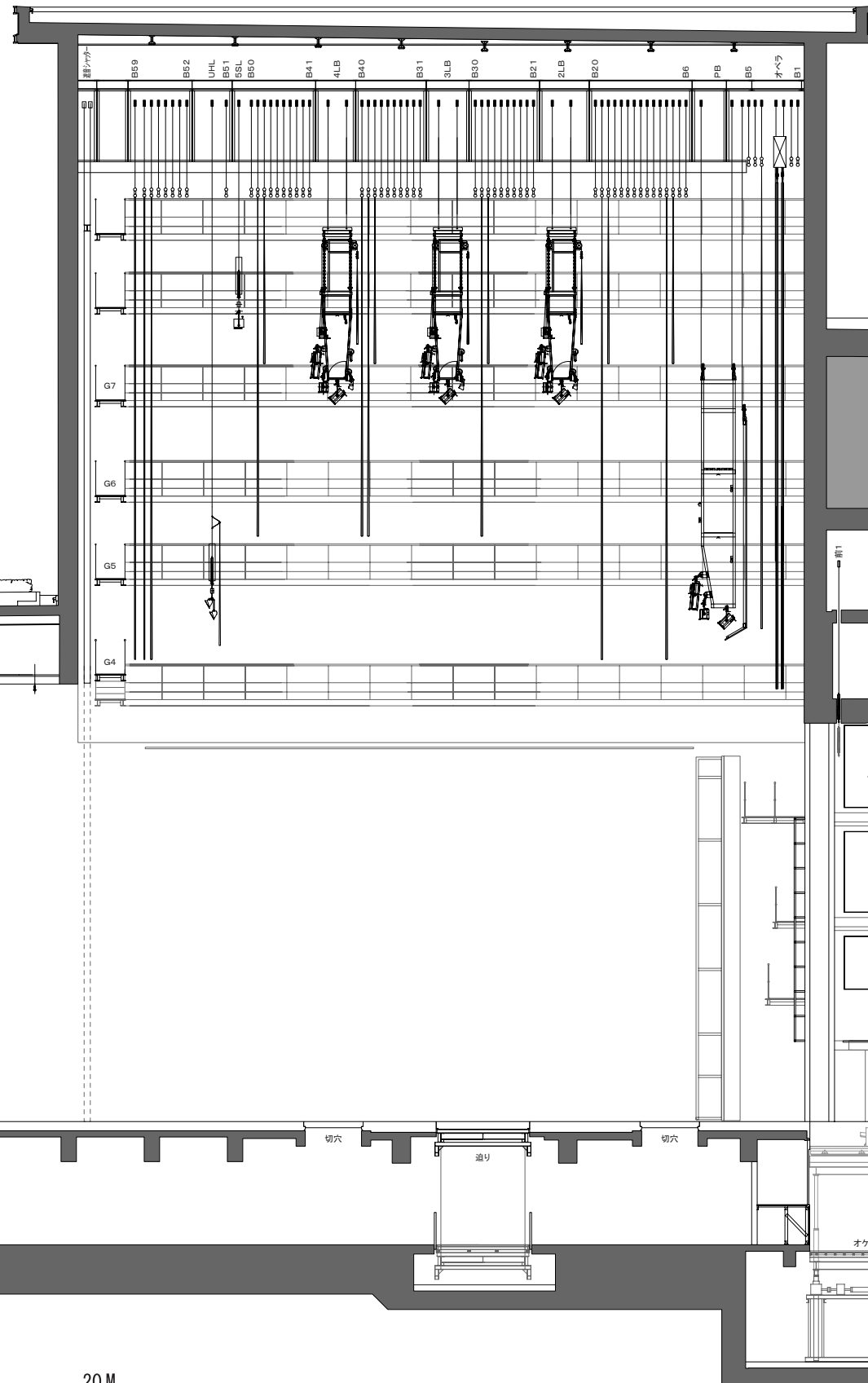


機器名称	間口 (mm)	上限 (mm)	下限 (mm)	速度 (mm/秒)	積載重量 (kg)
バトン1~5	24,000	31,000	300	1 ~ 2,000	1,200
バトン6~59	24,000	30,000	300	1 ~ 2,000	1,200
オペラカーテン	25,000	昇降	30,700 (16,600)	100 ~ 2,000	—
		開閉	(10,100) (-1,500)	75 ~ 1,500	
		絞り	(18,000) (0)	100 ~ 2,000	
ティーザー	24,000	15,400	600	83	—
ポータルブリッジ	14,400	16,700	1,900	—	5,000
ライトブリッジ2~4	23,000	24,000	1,400	150	4,000
サスペンションライト5	24,000	26,300	1,800	200	750
アップーホリゾンライト	24,000	17,000	1,500	200	750
プロセニウムサスペンションライト	19,200	11,890	390	150	500
前舞台バトン1	19,200	11,890	50	75 ~ 1,500	2,000
前舞台バトン2	19,200	11,890	50	1 ~ 1,500	1,200
ギャラリ下バトン	17,800	12,100	300	150	700
側舞台バトン上手1~4	15,300	12,400	300	250	500
側舞台バトン下手1~4	15,300	12,400	300	250	500
奥舞台バトン1~4	19,800	14,005	300	25 ~ 500	500
音反バトン1	15,000	12,100	300	150	300
音反バトン2	12,400	12,100	300	150	300
移動式点吊装置	—	30,300	300	1 ~ 2,000	200

※ 上下限の数値は、舞台面から下段のパイプ芯までの距離になります。
 ※ ポータルタワーの上下限の数値については、舞台センターから内端までの距離です。
 ※ オペラカーテン：昇降の下限数値については、カーテンを飾った状態でのバトン位置数値です。
 ※ オペラカーテン：開閉・絞りのカッコ内の数値については、舞台センターとカーテンの内側との機構数値上の距離です。



機器名称	位置	機器名称	位置	機器名称	位置	機器名称	位置
前2 前舞台バトン2 (仮設)	-2,795	B13 バトン13	5,490	B30 バトン30	10,855	B46 バトン46	17,280
PSL プロセニウムサスペンションライト (仮設)	-2,080	B14 バトン14	5,700	3LB ライトブリッジ3	11,665	B47 バトン47	17,490
前1 前舞台バトン1 (仮設)	-935	B15 バトン15	5,910	B31 バトン31	12,645	B48 バトン48 一文字幕	17,695
B1 バトン1	390	B16 バトン16	6,125	B32 バトン32	12,845	B49 バトン49 袖幕	17,910
B2 バトン2	595	B17 バトン17	6,330	B33 バトン33	13,050	B50 バトン50	18,115
オペラ オペラカーテン	1,095	B18 バトン18 一文字幕	6,545	B34 バトン34	13,260	5SL サスペンションライト5	18,500
B3 バトン3 暗転幕	1,520	B19 バトン19 袖幕	6,750	B35 バトン35	13,480	B51 バトン51	18,930
B4 バトン4	1,720	B20 バトン20	6,955	B36 バトン36	13,680	UHL アッパーホリゾンライト	19,370
B5 バトン5	1,920	2LB ライトブリッジ2	8,010	B37 バトン37	13,890	B52 バトン52	20,220
ティーザー ティーザー	2,260	B21 バトン21	8,970	B38 バトン38 一文字幕	14,105	B53 バトン53	20,450
PB ポータルブリッジ	2,835	B22 バトン22	9,180	B39 バトン39 (引割幕)	14,315	B54 バトン54	20,670
B6 バトン6	4,020	B23 バトン23	9,390	B40 バトン40 袖幕	14,475	B55 バトン55	20,905
B7 バトン7	4,235	B24 バトン24	9,600	4LB ライトブリッジ4	15,390	B56 バトン56	21,135
B8 バトン8 一文字幕	4,440	B25 バトン25	9,810	B41 バトン41	16,225	B57 バトン57 大黒幕	21,365
B9 バトン9 袖幕	4,650	B26 バトン26	10,020	B42 バトン42	16,435	B58 バトン58 ホリゾン幕	21,600
B10 バトン10	4,860	B27 バトン27	10,230	B43 バトン43	16,645	B59 バトン59 スクリーン (黒)	21,900
B11 バトン11	5,070	B28 バトン28 一文字幕	10,435	B44 バトン44	16,855		
B12 バトン12	5,280	B29 バトン29 袖幕	10,650	B45 バトン45	17,060		
						遮音シャッター	23,300

※ バトン位置の数値は、プロセニウム状態での舞台端から吊りワイヤの中心までの距離です。
 ※ ライトブリッジ等については、最下段のパイプの中心ラインまでの距離になります。
 ※ 遮音シャッターについては、プロセニウム状態での舞台端から壁面の前側までの距離になります。

