

兵庫県立芸術文化センター所蔵
薄井憲二バレエ・コレクション特別展

バレエ・リュスと 美術家たち

尼崎市総合文化センター 美術ホール5階

2020.11.21 Sat.
-12.13 Sun.

開館時間

10:00~17:00 (入館は16:30まで) 火曜日休館

入場料

一般 500円 シニア 400円 大学生 400円 高校生以下無料

■主
■特別協力
■後
■監

催
援
修

公益財団法人尼崎市文化振興財団
兵庫県／兵庫県立芸術文化センター／一般社団法人 貞松・浜田バレエ団
尼崎市／尼崎市教育委員会／公益財団法人 兵庫県芸術文化協会
関典子 (薄井憲二バレエ・コレクション・キュレーター／神戸大学准教授／ダンサー)

★夜間開館
11.27 Fri. - 28 Sat.
20:00 まで開館
(入館は19:30 まで)

バレエ・リュスと美術家たち

兵庫県立芸術文化センター所蔵 薄井憲二バレエ・コレクション特別展
2020.11.21 Sat. - 12.13 Sun.

20世紀の初め、興行主セルゲイ・ディアギレフ率いるバレエ・リュスがパリを中心にヨーロッパやアメリカで公演を行い、バレエの新たな世界を切り開きました。

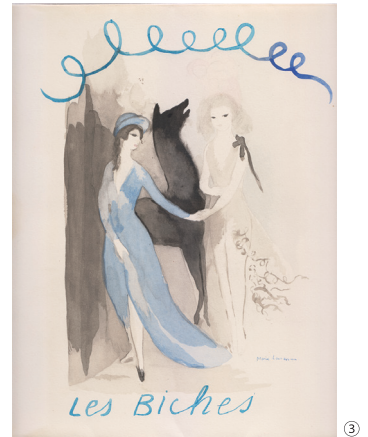
バレエ・リュスとはフランス語で「ロシアのバレエ団」を意味し、驚異の跳躍を披露した天才ワツラフ・ニジンスキーをはじめとするダンサーや振付家たちが才能を焔めかせ、話題作を次々と発表し、観客を驚かせました。

美術分野においては、レオン・バクストが鮮やかな色彩構成による舞台美術・衣装を手掛けたほか、パブロ・ピカソ、マリー・ローランサンら多数の個性あふれる画家たちが参加し、夢のような公演が実現しました。同時に、カラー図版

入りの公式プログラムや、ジョルジュ・バルビエらが同団の公演やダンサーをモチーフとした画集を出版したことにより、その魅力は広く知れ渡っていきました。

1909～1929年、ディアギレフの死と共に解散するまでのたった20年間だけ存在した奇跡のカンパニー、バレエ・リュス。彼らが巻き起こした旋風は、現在に至るまで、舞踊界のみならず幅広い芸術界に大きな影響を与え続けています。

本展では、兵庫県立芸術文化センターが所蔵する「薄井憲二バレエ・コレクション」の中から、公式プログラム、写真、衣装などを展示します。バレエ・リュスが創り出した魅惑の総合芸術を想起させる、当時の貴重な資料をご覧ください。



薄井憲二バレエ・コレクション



日本バレエ協会前会長、ダンサー、振付家、指導者、評論家、研究者として、日本バレエ界を牽引し続けた薄井憲二氏(1924～2017)による、世界でも有数の規模を誇るコレクション。バレエの誕生から現代までを網羅し、総数6,500点をゆうに超える資料には、公式プログラム、写真、アンティーク・プリント、絵画、ポスター、衣装など、バレエ史上極めて重要な、そして、美術的価値も高い資料が数多く含まれています。

ご来館の皆様へ

ご入館の際はマスクの着用と手指の消毒など、新型コロナウイルス感染症拡大防止のためにご協力をお願い申し上げます。

掲載図版

- 【表】ロベルト・モンテネグロ 『ベトルーシュカ』 限定書籍『ワツラフ・ニジンスキー：黒・白・金で彩られた作品の芸術的解釈』イギリス 1913年
【裏】①レオン・バクスト 『牧神の午後』を踊るワツラフ・ニジンスキーのための衣装デザイン 『バレエ・リュス公式プログラム』フランス：パリ・シャトレ座 1912年
②レオン・バクスト 『シェエラザード』 衣装デザイン 雑誌『コメディア・イリュストレ』フランス 1910年6月15日
③マリー・ローランサン 『牝鹿』衣装デザイン・舞台美術 限定書籍『セルゲイ・ディアギレフ劇場『牝鹿』』フランス 1924年
④レオン・バクスト 『眠れる森の美女』より「青い鳥」衣装 1920年代
⑤ジョルジュ・バルビエ 『ベトルーシュカ』 限定書籍『ニジンスキー』フランス 1913年
図版提供：兵庫県立芸術文化センター 薄井憲二バレエ・コレクション

会場アクセス・お問合せ

尼崎市総合文化センター
尼崎市昭和通2丁目7番16号
TEL 06-6487-0806 www.archaic.or.jp
阪神尼崎駅より立体遊歩道で徒歩5分

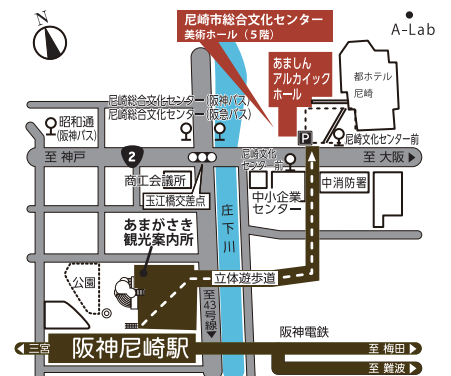
同時開催 会場内コーナー展示

貞松・浜田バレエ団
Sadamatsu-Hamada Ballet

「くるみ割り人形」「 Coppélia」等のバレエ衣装や、これまでの公演を振り返るポスター、プログラム、公演映像等を展示します。



「くるみ割り人形 お菓子の国ヴァージョン」
貞松・浜田バレエ団／撮影：吉都栄二



11月27日(金)・28日(土)は「KANSAI NIGHT MUSEUM(夜間開館)」として20:00まで(入館は19:30まで)開館いたします。

〒650-0001 尼崎市